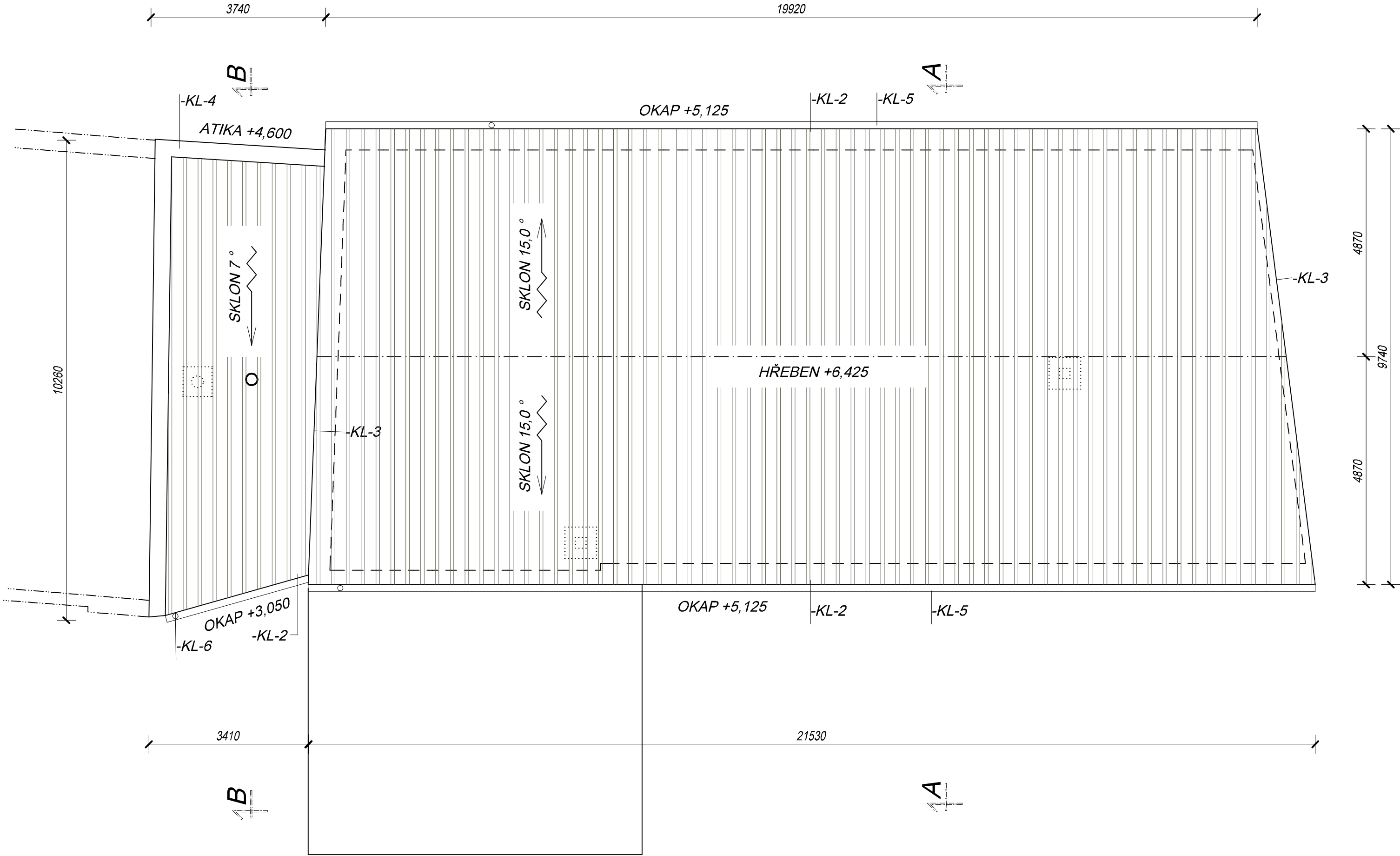


ZATEPLENÍ V ROVINĚ PULTOVÉ STŘECHY:
STŘEŠNÍ SENDVIČOVÝ PIR PANEL
(λ = 0,023 W/mK) - tl. 120 mm

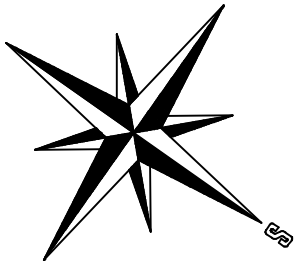
SEDLOVÁ STŘECHA - SENDVIČOVÉ PIR PANELY tl. 40 mm
ZATEPLENÍ V ROVINĚ PODHLEDU:
TEPELNÝ IZOLANT MINERÁLNÍ VATA (λ = 0,037 W/mK) - tl. 240 mm



PROVÉST UBOURÁNÍ NADSTŘEŠNÍ ČÁSTI STÁVAJÍCÍCH
KOMÍNOVÝCH TĚLES

PROVÉST DEMONTÁŽ STÁVAJÍCÍCH NADSTŘEŠNÍCH VENTILAČNÍCH
HLAVIC VZDUCHOTECHNIKY A ZAŘÍZENÍ

ODBOURANÉ KOMÍNOVÉ TĚLESO



<div>ApA</div> <div>ARCHITEKTONICKO–PROJEKTOVÝ ATELIER VAMBERK s.r.o.</div> <div>PROJEKTOVÉ A VÝTVARNÉ PRÁCE–REALITNÍ KANCELÁŘ INŽENÝRSKÁ ČINNOST–KOUPE A PRODEJ ZBOŽÍ</div> <div>Smetanovo nábřeží 180 517 54 VAMBERK</div> <div>iČO : 64255727 TEL./FAX : 494 544 151 DIČ : CZ–64255727 e–mail: apa@sendme.cz</div>				<div>PARÉ Č.:</div> <div>1</div>	
KRESLIL	VYPRACOVAL	HLAVNÍ PROJEKTANT	KONTROLOVAL		
VL. KLUBERT		ING. S LEJSEK			
KR. ÚŘAD : PARDUBICKÝ			OB./MĚST. ÚŘAD : HOLICE		
INVESTOR : PARDUBICKÝ KRAJ, Komenského nám. 125, 530 02 Pardubice					
AKCE : STŘEDNÍ ŠKOLA AUTOMOBILNÍ HOLICE MODERNIZACE DÍLEN ODBOURNÉHO VÝCVIKU A PRAXE REALIZACE ÚSPOR ENERGIE – OBJEKT E					
OBSAH : D1.1 ARCHITEKTONICKO–STAVEBNÍ ŘEŠENÍ D1.1.b PŮDORYSNÉ SCHÉMA STŘECHY					
DRUH PD				PS	
Č. ZAKÁZKY				KL12–11/2016	
DATUM				07/2017	
FORMÁT				3xA4	
KÓTY V				mm	
MĚŘÍTKO:				VÝKRES Č.	
1:75				D1.1.3	